

# Crear una cuenta de *School Messenger* – Versión Web

Actualizado 3/10/2020

## Paso 1: Regístrese para obtener una cuenta de *School Messenger*

Ingrese a <http://go.schoolmessenger.com>

Seleccione la opción para Registrarse (*Sign Up*) (ubicada en la esquina superior derecha)

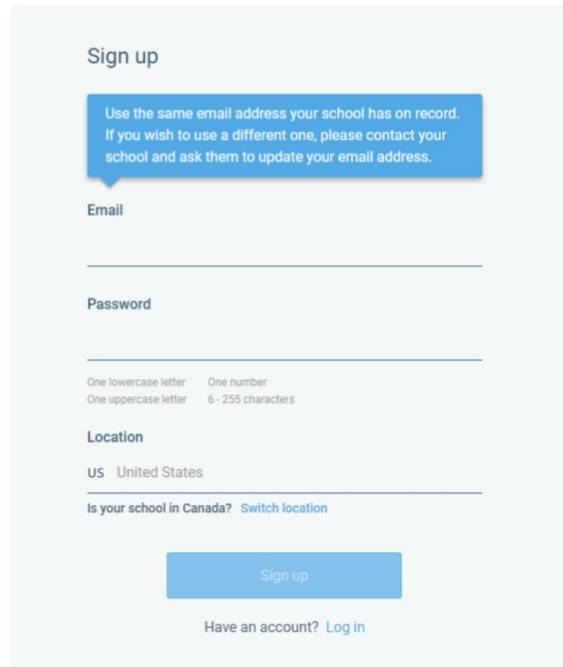
**Estudiantes:** Use el correo electrónico del Distrito Escolar Modesto

**Padres:** Ingrese el correo electrónico asociado con el registro de su estudiante. Póngase en contacto con su escuela si desea agregar un correo electrónico diferente al registro de su estudiante. El cambio puede tomar uno o dos días dependiendo de cuándo se ingresa en el Sistema de Información Estudiantil.

Cree una contraseña para su nueva cuenta de *School Messenger*.

Haga clic en Registrarse (*Sign Up*).

Nota: Si ya ha creado una cuenta con ese correo electrónico, se le pedirá que inicie sesión o restablezca su contraseña.



Sign up

Use the same email address your school has on record. If you wish to use a different one, please contact your school and ask them to update your email address.

Email

Password

One lowercase letter One number  
One uppercase letter 6 - 255 characters

Location

US United States

Is your school in Canada? [Switch location](#)

Sign up

Have an account? [Log in](#)

## Paso 2: Verifique su cuenta e inicie sesión

*A powerful new way to stay connected to your student's school or district*



You are almost set!

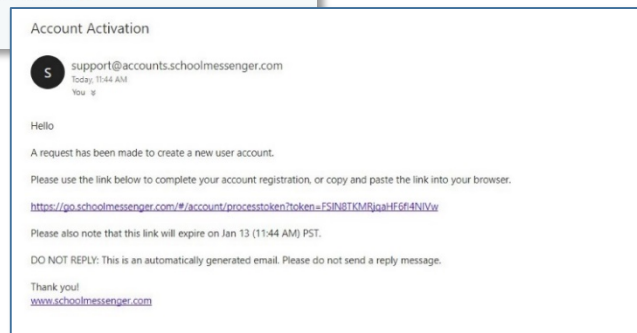
Please verify your account by following instructions we sent to [emailsetup@testemail.com](mailto:emailsetup@testemail.com)

[Back to Log in](#)

Have an account? [Log in](#)

*School Messenger* enviará un correo electrónico de verificación a la dirección de correo electrónico que utilizó para configurar su cuenta. El enlace de verificación expirará en 24 horas. **Vaya a la bandeja de entrada de su correo electrónico y siga las instrucciones en ese correo electrónico.**

Verifique su cuenta haciendo clic en el enlace proporcionado en el correo electrónico de *School Messenger*. Inicie sesión en *School Messenger* usando su dirección de correo electrónico y la contraseña que creó.

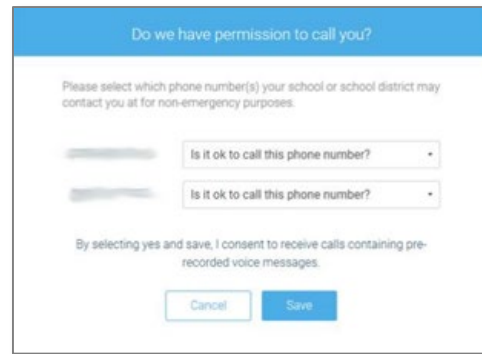


# Crear una cuenta de *School Messenger* – Versión Web

Actualizado 3/10/2020

## Paso 3: Permiso para llamar

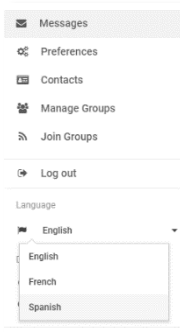
El sistema le preguntará si el distrito escolar tiene permiso para llamar a su número. Si solo desea recibir notificaciones de emergencia en un número de teléfono específico, puede indicarlo aquí, pero bloqueará ese número de teléfono para todos los padres/tutores que compartan este número. Como alguien en la familia querrá recibir los otros tipos de anuncios, tenga cuidado de no bloquear todos los números de teléfono. Una vez que haya hecho sus elecciones, haga clic en Guardar (*Save*).



## Navegación en *School Messenger*



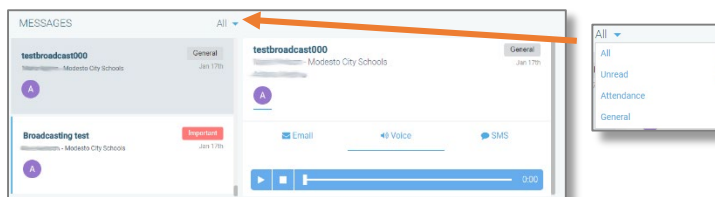
Haga clic en “menu” en la esquina superior izquierda de su pantalla, para ver las opciones del menú.



Seleccione la flecha desplegable, al lado del idioma actual, para escoger alguna preferencia de idiomas disponibles.

## Mensajes

Haga clic en Mensajes (*Messages*) para mostrar todos los mensajes que han llegado a los números de teléfono y direcciones de correo electrónico asociadas a su cuenta. Este es un panel útil que le permite revisar mensajes anteriores. Haga clic en un mensaje para obtener detalles adicionales.



Haga clic en la flecha desplegable junto a la palabra Todos (*All*) para limitar sus resultados a una categoría en particular.

Haga clic en cualquier conversación para ver los mensajes de sus maestros o personal escolar. Estos mensajes también se mostrarán cómo notificaciones emergentes en su dispositivo móvil, si decide descargar la aplicación de *School Messenger* y permite las notificaciones emergentes. Si el maestro o el personal escolar ha permitido los comentarios, en la parte inferior de la pantalla hay una opción para hacer comentarios.

**Preste atención a la conversación antes de comentar.**

**Public** Otros padres o estudiantes pueden ver sus comentarios

**Private** Solo los maestros o miembros del personal pueden ver sus comentarios.



Nota: Solo los maestros y el personal escolar pueden iniciar

# Crear una cuenta de *School Messenger* – Versión Web

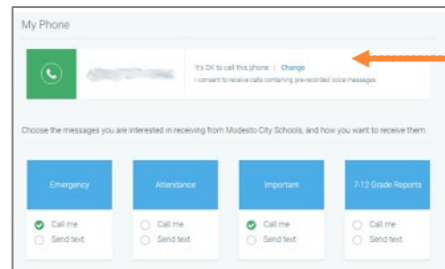
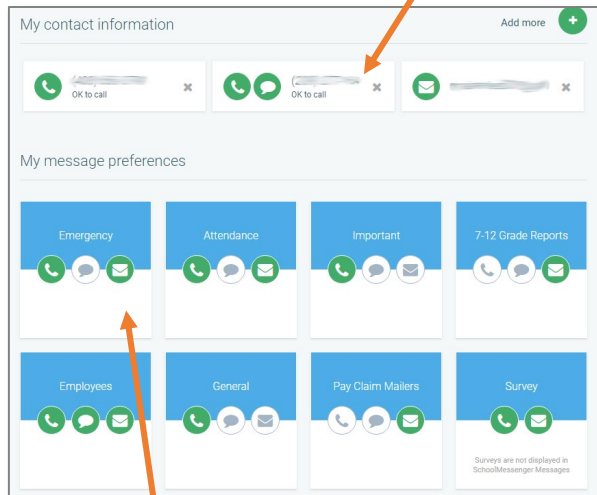
Actualizado 3/10/2020

## Preferencias

Esta página mostrará todos los números de teléfono y direcciones de correo electrónico asociadas con su cuenta. También muestra todos los diferentes tipos de anuncios que nuestro distrito escolar puede enviar. Algunos de estos no aplicarán a usted. Puede hacer clic en cualquier número de teléfono, dirección de correo electrónico o tipo de anuncio para modificar sus preferencias.

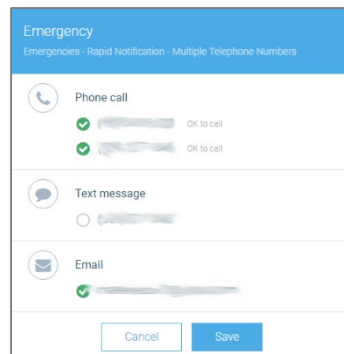
Contacte la escuela de su estudiante para actualizar su(s) número(s) de teléfono y correo electrónico.

Haga clic en un número de teléfono o dirección de correo electrónico para ajustar sus preferencias de anuncios.



Para cambiar sus permisos para un teléfono, haga clic en *Cambiar (Change)*. Para solo recibir notificaciones de emergencia, puede seleccionar "No, llámenme solo para emergencias" ("No, call me for emergencies only") y haga clic en *Guardar (Save)*. Esta configuración impactará a todos los que compartan ese número de teléfono. Como alguien en la familia querrá recibir los otros tipos de anuncios, tenga cuidado de no bloquear todos los números de teléfono. Para asegurarse de no bloquear todos los números de teléfono, le recomendamos que actualice sus preferencias en cada tipo de anuncio.

Haga clic en un tipo de anuncio para ajustar sus preferencias para un tipo específico de llamada.



## Inscripción para recibir mensajes de texto



Para recibir mensajes de texto de *School Messenger*, deberá inscribirse.

Puede inscribirse enviando un mensaje de texto con la letra "Y" o "Yes" al número de código corto de nuestro distrito, 67587. **Podrá haber costos por mensajes o datos.**

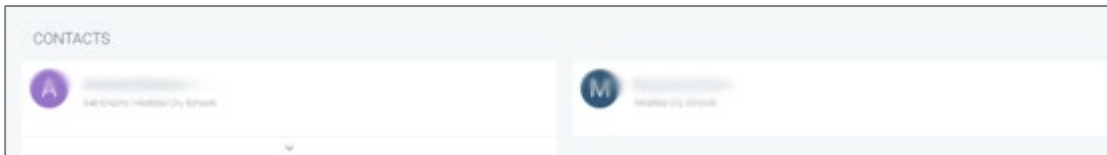
Puede cancelar la inscripción en cualquier momento respondiendo a uno de los mensajes con la palabra "Stop".

# Crear una cuenta de *School Messenger* – Versión Web

Actualizado 3/10/2020

## Contactos

Esta página muestra sus conexiones a los estudiantes. Si falta algún estudiante, puede ponerse en contacto con la escuela para asegurarse de que su dirección de correo electrónico sea correcta en el Sistema de Información Estudiantil.



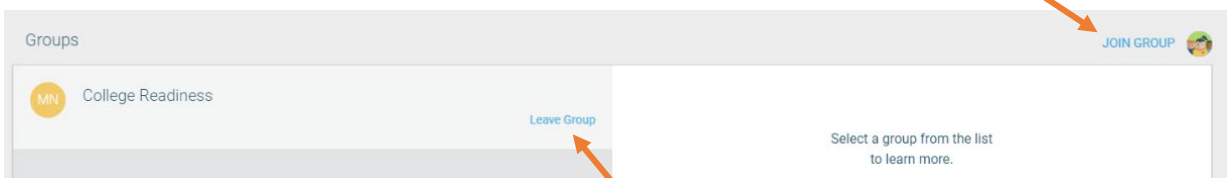
## Unirse a grupos

Haga clic en unirse a grupos (*Join Groups*) o abandone cualquier grupo que el personal escolar o los maestros hayan creado manualmente. En esta pantalla verá cualquier grupo que estén asociados con su cuenta.

Para unirse a un grupo – Haga clic en el link de “Join Group”.

Se le pedirá que entre el número de acceso al grupo. Ingrese el código y haga clic en unirse (*join*).

Contacte al maestro el código de acceso al grupo, contacte al maestro, a los consejeros o al personal escolar que haya creado el grupo.



Para abandonar el grupo, haga clic en el link de abandonar grupo (*Leave Group*). Aparecerá una ventanilla, pidiéndole confirmar que quiere salir del grupo. Haga clic en confirmar.

Are you sure you wish to leave this group?