

# Manejo de un caso de COVID-19 presunto o confirmado en la escuela\*

Qué hacer si un estudiante:

**Presenta síntomas de COVID**

**Confirmado positivo por COVID-19**  
(Resultado positivo)

**Estuvo en contacto cercano con un caso de COVID-19**

¿Ha tenido el estudiante contacto cercano con una persona que tiene COVID-19?

· · **SÍ** · · →



**Enviado a casa.** Es aislado y se realiza la prueba (si ya no se la ha realizado) a pesar de estar totalmente vacunado o previamente infectado

**Consulte la página n.º 2**

**NO**

¿Tiene el estudiante documentos de su proveedor de servicios (HCP, por sus siglas en inglés) que confirmen una condición preexistente crónica que coincida con los síntomas presentados **O** cuenta con un resultado negativo de SARS-CoV-2 **O** un HCP ha confirmado un diagnóstico alternativo?

· · **SÍ** · · ↓

**Una enfermedad que no es COVID-19.** Siga las siguientes directrices para diagnósticos alternativos

**NO**



**Enviado a casa.** Es aislado y se realiza la prueba (si ya no se la ha realizado) a pesar de estar totalmente vacunado o previamente infectado

**Resultado positivo o no hubo prueba:** permanezca aislado en casa y excluido de la instrucción presencial durante por lo menos 10 días desde la aparición de los síntomas (o desde la fecha de la prueba en caso de no exhibir síntomas). El aislamiento puede terminar después de 10 días **SI** no presenta fiebre (sin la ayuda de medicamentos para reducir la fiebre) durante por los menos 24 horas antes **Y** estén mejorando otros síntomas

**Resultado negativo o diagnóstico alternativo** (sin previo resultado positivo): puede regresar a la instrucción presencial solo si no presenta fiebre (sin la ayuda de medicamentos para reducir la fiebre) durante por los menos 24 horas antes **Y** estén mejorando otros síntomas

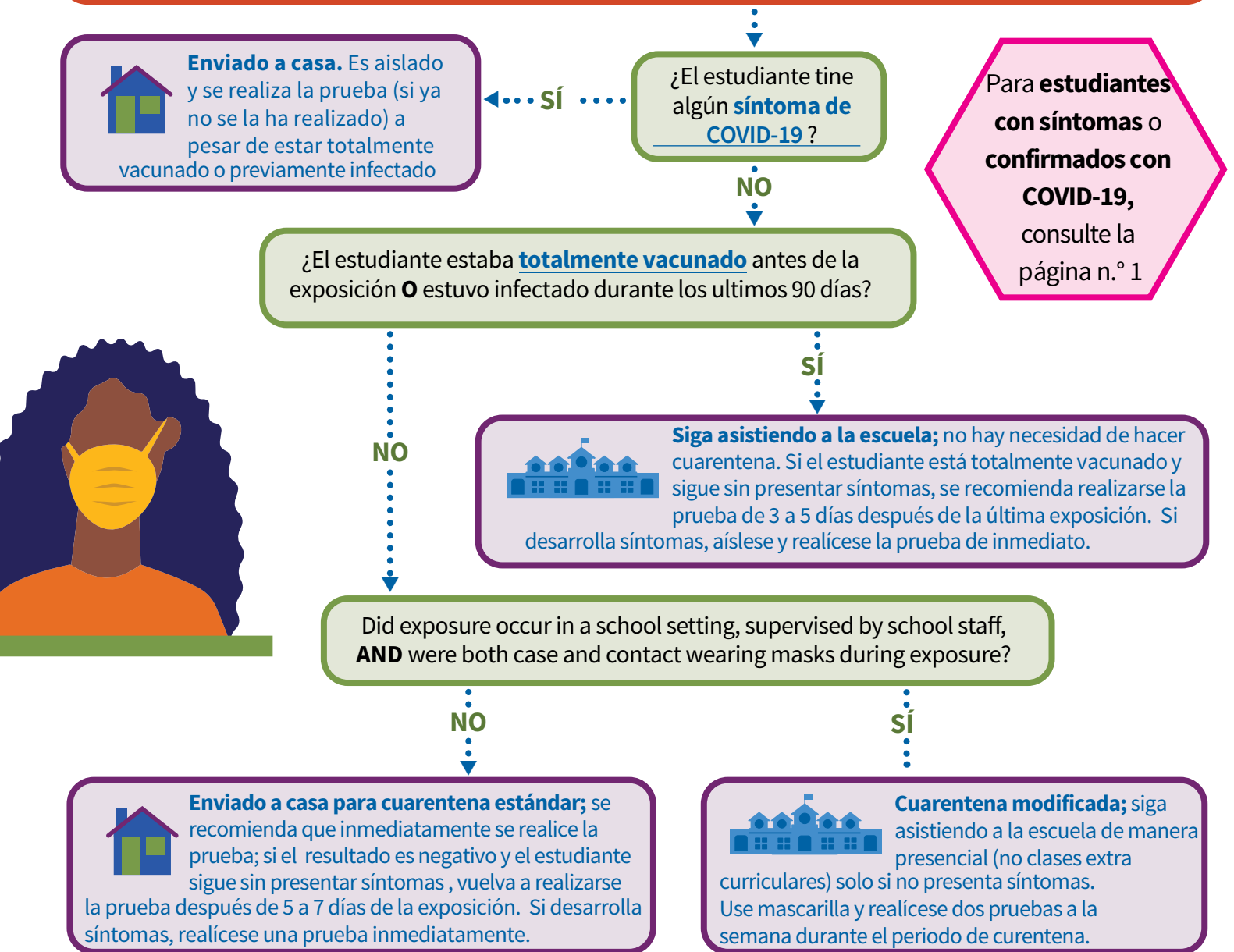
\*Para conocer las directrices e información más detallada, consulte la [Guía de salud pública COVID-19 para escuelas K-12](#) y la [Orientación sobre aislamiento y cuarentena para rastreo de contactos COVID-19](#).

El personal y los empleados están sujetos a los [COVID-19 ETS](#) de Cal/OSHA o al estándar de [Aerosol Transmissible Diseases](#) y deberán revisar dichos requisitos.



# Manejo de la exposición al COVID-19 en la escuela

## Qué hacer si un estudiante es un contacto cercano de una persona con COVID-19



**Resultado positivo:** permanezca aislado en casa y excluido de la instrucción presencial durante por lo menos 10 días desde la aparición de los síntomas (o desde la fecha de la prueba en caso de no exhibir síntomas). El aislamiento puede terminar después de 10 días **SI** no presenta fiebre (sin la ayuda de medicamentos para reducir la fiebre) durante por los menos 24 horas antes **Y** estén mejorando otros síntomas.

**Resultado negativo o no se realizó la prueba:** la cuarentena estándar o modificada puede terminar después del 10<sup>mo</sup> día después de la última exposición, solo si el estudiante sigue sin presentar síntomas\*. La cuarentena puede terminar al 7<sup>mo</sup> día después de la última exposición, solo si el estudiante sigue sin presentar síntomas\* y al realizarse la prueba al 5<sup>to</sup> día o después si el resultado es negativo.

\* Continúe monitoreando los síntomas y siguiendo las **medidas de prevención recomendadas** hasta el día 14 (usar mascarilla, lavar las manos, evitar multitudes, etc.). Aíslese y realícese la prueba si desarrolla síntomas.

El personal y los empleados están sujetos a los **COVID-19 ETS** de Cal/OSHA o al estándar de **Aerosol Transmissible Diseases** y deberán revisar dichos requisitos.