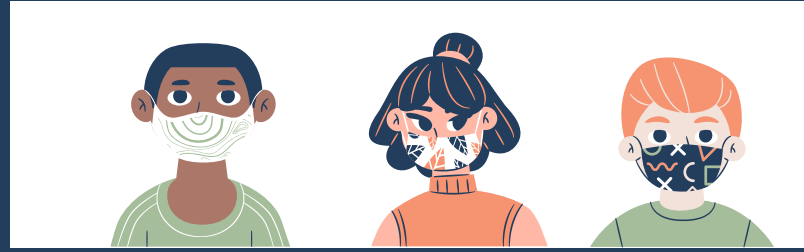


# ¿QUÉ TIPO DE MASCARILLA PUEDO USAR?



Se requiere que **TODOS** los estudiantes y el personal del MCS usen mascarillas con material de dos capas.

## APROBADAS

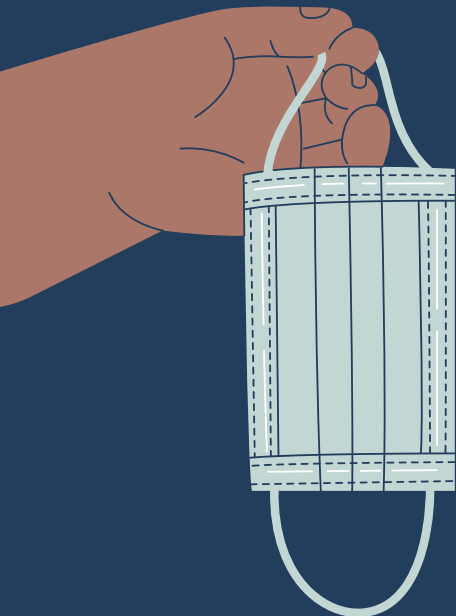


### Mascarillas de tela

Entregadas por el distrito, compradas en tiendas o hechas a mano en cualquier diseño (siempre y cuando sea un diseño apropiado para la escuela).



### Mascarillas quirúrgicas desechables



## NO APROBADAS



### Bandanas

Las bandanas no impiden adecuadamente la propagación de microgotas.



### Polainas

Las polainas no impiden adecuadamente la propagación de microgotas.

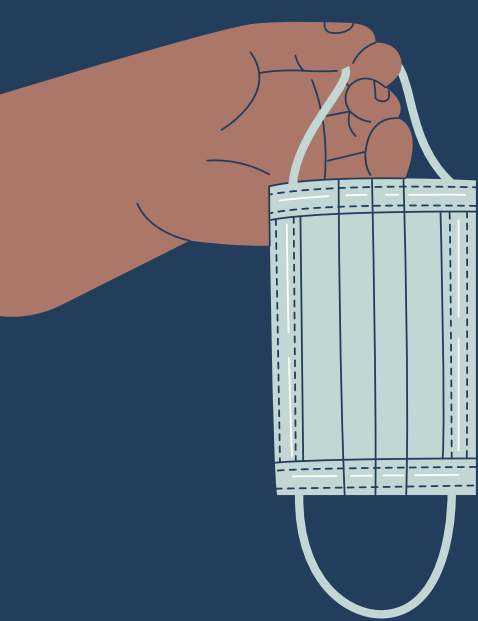


### Mascarillas con válvulas

Las válvulas liberan gotas al exhalar y no protege a los demás.

Los estudiantes que cumplan con los requisitos según las directrices del CDPH para una exención individual, deberán presentar documentación médica y se les animará a usar un protector facial de plástico con una cubierta facial.





## ¿CÓMO PUEDO AYUDAR A MI ESTUDIANTE A ADAPTARSE A USAR MASCARILLA?

1

### EXPLIQUE EL PORQUÉ

- Brinde información clara y simple usando frases positivas:
  - “Las mascarillas ayudan a no propagar gérmenes a otros”
  - “El uso de mascarilla protege a los demás de nuestros gérmenes”

2

### BRINDE INFORMACIÓN GENERAL

- “Tú y tus compañeros usarán mascarilla en la escuela”
- “Los estudiantes que usen el autobús usarán la mascarilla para ayudarles a no propagar ningún germen”
- “Asegúrate de escuchar a tu maestro(a) y mantén puesta tu mascarilla, excepto cuando esté bien quitártela, como en el almuerzo”

3

### PRACTIQUE

- En pequeños pasos, practique cómo ponerse la mascarilla:
  - Sostenga la mascarilla por las bandas/tiras para las orejas
  - Coloque la mascarilla en su cara
  - Asegure las bandas/tiras para las orejas
  - Use la mascarilla hasta que un adulto diga que sea seguro retirarla
  - Quítese la mascarilla por las bandas/tiras para las orejas
  - Mantenga la mascarilla en un lugar limpio (en un escritorio o en una bolsa marcada)
- Practique los pasos anteriores todos los días por 5 a 10 minutos
- Brinde reforzamiento positivo
- Muestre a su estudiante cómo usar la mascarilla

Tenga en cuenta que:

- De acuerdo con el CDC, las mascarillas de tela deben ser lavadas todos los días.
- Tendremos mascarillas desechables disponibles para aquellos estudiantes que olviden las suyas.

